

もちつき大会

昔ながらのきね、うすを使ってのおもちつきです。
 年長組は、はっぴに豆絞りのハチマキをして重たいきねを持って♪ペタンコ♪。責任重大ですね。年中・年少組は、お姉ちゃん、お兄ちゃん達をしっかりと応援してあげましょう。

とても楽しみですね。最近のご家庭ではもちつきもなかなか見られませんがご覧になりたい方、参加されたい方、大歓迎でお待ちしております。

🌟日時：12/3(月) 10:15～ *雨天の場合も行います

🌟場所：幼稚園の園庭

🌟駐車場：いきいきサロン新高山、2ヶ所の園裏P

🌟用意する物：お皿のみ

*お皿はプラスチックなど割れない物

*お皿には名前を書き、ビニール袋に入れて持って来て下さい。

*フォークはいりません。



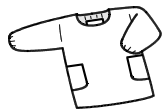
当日はお餅がありますので、お弁当は注文しません。
 お餅が苦手な子、お餅だけでは足りないという子は、お家からおにぎりを持って来てもらってもかまいません。その場合は、連絡ノートでお知らせ下さい。

役員さんへ

もちつき大会当日のお手伝いをお願いします。お忙しいとは思いますが、よろしくお願い致します。

🌟集合時間：9:45

🌟持ち物：エプロン



大根の収穫

🌟12/4(火)・・・全園児(いちご2歳児のみ、年少、年中、年長組)

*雨天の場合、12/7(金)

🌟服装：ふだんの制服のままで行きます。

🌟持ち物：45リットルぐらいのゴミ出し用の袋2枚のみ



12/20(木)のひまわり保育

🌟12/20(木)は、16:00より年長組親子のキャンドルサービスがあります。

🌟ひまわり保育はできますが、15:00のおやつ前までにお迎えに来ていただきますよう、よろしくお願い致します。



自園給食

1) 第1回試食会

♡11/10(土)に実施し、128組(256名以上)のみなさんが参加しました。
 ♡当日の様子は、ブログにも掲載しています。

2) 第1回試食会での質問と回答

Q 量はどの学年でも同じですか？

A 配膳時に学年ごと(いちご組含む)に差をつけて調節します。

Q 朝、子どもを送った時に当日の実物を見ることはできますか？

A 送りには間に合いませんが、迎えの時には見る事ができます。

Q おかわりはできますか？

A ご飯やみそ汁はできます。ハンバーグなどは小さく分け、希望者は食べることができます。

Q 水曜日の午前保育、夏休みなどは食べる事ができますか？

A できます。

Q いちご組の食器はワンプレートですか？

A お椀、お皿を予定しています。実際の様子を見てからワンプレートも検討します。

Q ブロッコリーはコリコリと固めでした

A ゆでた場合とスチームコンベクションを使った場合の違いです。ゆでる場合よりも栄養素が逃げるのではないそうです。



3) 第2回試食会

🌟12/18(火)・・・対象は園児のみです。保護者の方は残念ですが・・・

☑クリスマスを祝うメニューを含む昼食を予定。

☑乳・卵は使用しません。個別のアレルギーにも対応します。

4) 正式実施

🌟正式の実施は、3学期の1月10日(木)からを予定しています。

理由：①2回の試行(試食会)で機器・手順の目途が付きま。

②寒い時期こそ温かいものを食べてもらいたいです。

③現・年長組には多い回数を食べてもらいたいです。

☑給食についてのご質問・ご意見は、ご遠慮なく園長や主事まで。

5) 愛称募集

🌟11/30(金)まで、右のイラストの男の子の愛称を募集します。

🌟「これぞ!」という愛称が浮かんだら、れんらくノートに書いて下さい。

🌟現在までにすでに多数の方からご応募いただいています。

