



いちごぐみだより No.6

新高山めぐみ幼稚園 2019年5月30日(木) MEGUMI KINDER GARTEN SINCE 1976



昨日の保育参観にはお忙しい中をお越し下さり、ありがとうございました。
 普段の保育とまではいきませんでした、子どもたちの園での生活を見ていただきました。また一緒に活動していただき、ありがとうございました。
 お家の方とのふれあい遊びでは、笑顔いっぱい遊んでいる子どもたちの姿に保育者である私たちもうれしくなりました。
 今後も子どもたちが安心して過ごせるような工夫をしていきたいと考えています。
 よろしくお願い致します。

保育目標

- ・2歳児・・・☆戸外でしっかりと体を動かす。
- ・1歳児・・・☆言葉や身振りでのやりとりを楽しむ。
- ・0歳児・・・☆保育者とのふれあいを楽しむ。



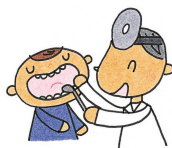
健康面

◎季節の変わり目で体調を崩すお子様が増えています。お子様の年齢が低いため、体調の急変がとても心配です。
 ◎在園中の体温が37.5℃を超えた場合は、保護者の方へ連絡をします。申し訳ありませんが、お迎えをお願いします。
 ◎37.5℃以下でも普段と比べて様子がおかしい時（機嫌が悪い、顔色が悪い、食欲がない、嘔吐、下痢をしている）は園の判断でお迎えをお願いする事もあります。ご了承下さい。
 ◎連絡がありましたら、すぐにお迎えができる体制を整えていただけたら大変ありがたいです。
 ◎体調が悪い日は、無理をせず、お子様と他の在園児のために家でゆっくりと休んでいただきたいと思ひます。



歯の検診

- ◎6/14(金)に歯科の健康診断を行うことにしております。
- ◎ほていや歯科医院の布袋屋 智朗先生に診ていただきます。
- ◎後日受診結果のお知らせをします。
- ◎検診の日にはなるべくお休みしないようにして下さいね！



2歳児のトイレトレーニング

★これから暑くなりますと、厚手のトレーニングパンツは着脱がむずかしく、蒸れやすいので、いちご組では幼児用パンツを使用します。

6/24(月)休園

☺「いちごぐみだより」No.2でもお知らせしましたが、他の学年が6月23日(日)に保育参観を予定しています。翌24日(月)は休園とさせていただきます。

食物アレルギー

☺食物アレルギーの有無で変化がありましたら、速やかに担任までご連絡下さい。

給食

♥毎日の給食を子どもたちは、とても喜んでいます。「手を洗って給食の用意をしましょう」と声をかけると巾着袋を出し、フォークやはし、コップを用意する姿が見られます。



♥時間がかかってもいいので自分で用意するように声をかけています。巾着袋の開閉をお家でも教えていただければスムーズに用意ができるようになり、自信につながるかと思います。

♥用意ができると給食のうたを歌って「いただきます」とご挨拶。お友だちといっしょに食べると、嫌いな食べ物も食べられるようになります。一口でも食べられるようにしっかりと声をかけていきたいです。

♥フォークやはしを使って食べている子、手づかみで口に運んでいる子、ちらかしたり、こぼしたりしますが、これもひとつの通過点。触って食べ物に興味を持つ行為と考えると、しばらく様子をみていきます。



♥給食後の後片付けも自分でしています。リュックサックの中でバラバラとコップやはしが入っている場合があると思います。お家でも「巾着袋にコップやはしを入れようね」と声をかけていただけるとうれしいです。



♪何でも食べる子 丈夫な子
 人参 大根 ほうれん草
 りんごもお肉もお魚も
 僕は何でも大好きだ～
 何でも食べる子丈夫な子

おいしいごちそう今日もまた お与え下さる神様に
 みんなでお礼を申しませう
 おいしいごちそういただいて 心も体もすこやかに
 お育て下さるイエスさま
 アーメン いただきます

7/1(月)のひまわり保育

- ㊦ 6/30(日)・7/1(月)の2日間、年長組はお泊まり保育に行きます。半数以上の教職員がお泊まり保育を引率し、不在となります。
- ㊦ 7/1(月)は、いちご・年少・年中児のひまわり保育の利用を受け付けます。希望する方は、下記にご記入の上、6/7(金)までに提出して下さい。

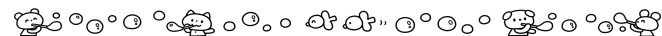
- ①限られた人数の職員によるひまわり保育となります。お仕事などやむを得ない事情のご家庭のみとします。
- ②利用時間は8時～17時までです。時間厳守でお願い致します。
- ③ひまわり給食はありません。お弁当・おやつを持参願います。
- ④スクールバスは出ません。

-----キ リ ト リ セ ン-----

締切：6/7(金)

7/1(月)ひまわり保育 申込書 くみ いちご組 名前 _____

✿お迎えの予定時刻 _____ :



園に七夕飾りをします



- ★お客様の願い事、またはお子様への願い事のうち、1つを下記にご記入下さい。
- ★6/7(金)までに提出をお願いします。

-----キ リ ト リ セ ン-----

締切：6/7(金)

名前 _____

★願い事を1つ、記入して下さい。
