

もちつき大会

昔ながらのきね、うすを使ってのおもちつきです。

年長組は、はっぴに豆絞りのハチマキをして重たいきねを持って♪ペタンコ♪。責任重大ですね。年中・年少組は、お姉ちゃん、お兄ちゃん達をしっかりと応援してあげましょう。

とても楽しみですね。最近のご家庭ではもちつきもなかなか見られませのでご覧になりたい方、参加されたい方、大歓迎でお待ちしております。

🐾日時：12月2日(月) 10:15～ *雨天の場合も行います

🐾場所：幼稚園の園庭

🐾駐車場：いきいきサロン新高山、2ヶ所の園裏P

🐾用意する物：お皿のみ

*お皿はプラスチックなど割れない物

*お皿には名前を書き、ビニール袋に入れて持って来て下さい。

*フォークはいりません。



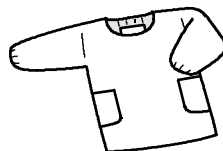
当日はお餅がありますので、給食はありません。
お餅が苦手な子、お餅だけでは足りないという子は、お家からおにぎりを持って来てもらってもかまいません。その場合は、連絡ノートでお知らせ下さい。

役員さん、もちつき担当者さんへ

もちつき大会当日のお手伝いをお願いします。お忙しいとは思いますが、よろしくお願いします。

🐾集合時間：9:45

🐾持ち物：エプロン



12月19日(木)のひまわり保育

👑12月19日(木)は、16:00より年長組親子のキャンドルサービスがあります。

👑ひまわり保育はできますが、15:00のおやつ前までにお迎えに来ていただきますよう、よろしくお願いいたします。

学級閉鎖はメールとホームページで知らせます

◆今年早い時期からインフルエンザが流行し、当園でも緑組が学級閉鎖となりました。

◆学級閉鎖となった場合、

①閉鎖する組へはメールで緊急連絡します。

②さらに当園ホームページの「お知らせ」欄にもその旨、掲載します。

◆なお、お子様に発熱、せきや喉の痛み、食欲不振などの症状があらわれた場合、早期の治療、風邪かインフルエンザかを見極めるためにも、登園前に病院で診察を受けて下さるよう、お願いします。