

## 新型コロナウイルスの感染対策



### 当園をめぐる状況

- 当園の感染者数の推移は以下の通りです。 \*教職員を含む。9月以前は報告済み  
・10月2名 ・11月8名 ・12月7名 ・1月4名 ・2月1名
- 広島県の状況はレベル1(感染小康期)です。  
・レベル1は「感染者は低位で推移している」状況です。  
・レベル1の対策内容は「基本的感染対策の徹底」と「ワクチン接種の推進」です。

### 感染対策を順次、変更します

- 3月22日(水)の修了式まで →これまで通り  
\*20日(月)の卒園式は、MEGUMI通信第22号をご参照下さい。
- 3月23日(木)からの春休みのひまわり保育 →下記の対策を試行
- 4月10日(月)の始業式から →下記の感染対策を実施
- 5月10日(水)頃 →対策の見直し
- なお状況が急変した場合、対策も再変更します。

### 当園の基本的感染対策 03/23(木)試行、04/10(月)実施

#### 1) 登園自粛(出席停止)

- 園児本人が体調不良で、感染の疑いがある場合  
・本人の陰性が確認できるまで出席停止です。  
・その旨、らくらくアプリ、あるいは園の代表電話 0848-46-4633 でお伝え下さい。  
・同居ご家族が体調不良でも登園可です。 \*新型コロナ感染が強く疑われる場合を除く



#### 2) 学級閉鎖、臨時休園

- 以下に当てはまる場合、学級閉鎖します。  
①同一クラスで同時期に約2割の園児(担任を含む)の感染が判明した場合  
②園長が必要と判断した場合
- さらに複数クラスで同時期に学級閉鎖の場合、園長が臨時休園を判断します。

#### 3) 健康観察カード

- \*4月から園からの配布はありません。長らくご協力をありがとうございました。
- \*3月の提出は不要です。

#### 4) 登園

- ①年長・年中・年少・いちご組2歳児はマスクを着用して登園・バス乗車



- \*いちご組の1歳児はマスクは不要です。
  - \*予備のマスク1枚をメッシュケースへ。
  - \*マスクは材質が不織布、形状・大きさは鼻が出にくいもの。
  - \*マスクの色やデザインは自由です。お子様が着用を喜ぶ色やデザインをお選び下さい。
- ②園に入ったら、全園児、手を洗います。  
③送迎等の保護者の方は、園内に入ってかまいません。  
\*園舎内に入る場合、ア)検温、イ)手の消毒・手洗い、ウ)マスク着用をお願いします。

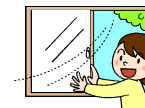


#### 5) 幼稚園・いちご組

- ①門付近と園内各所にポンプ式消毒液と石けんを常備します。
- ②非接触式検温器、業務用・家庭用の空気清浄器、プラズマイオンクラスター発生機、二酸化炭素測定機を活用します。
- ③教室・保育室は複数の窓を開けて換気します。
- ④教室・保育室は、保育終了後に一定時間、窓・収納扉を開けて換気します。

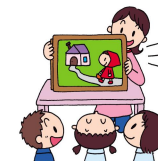
#### 6) 保育時間・ひまわり保育

- ①マスクの着用方法を指導します。
- ②教室・保育室内では原則マスクを着用します。  
ただし、保育内容・換気状態により担任の判断でクラス単位で適宜着脱します。
- ③園庭では原則マスクを着用しません。



#### 7) 降園時

- ①年長・年中・年少・いちご組2歳児は全員マスクを着用します。  
\*いちご組1歳児はマスクは不要です。
- ②園を出る前に、全園児、手を洗います。  
\*園から外部への感染防止として



#### 8) 園からの緊急連絡

- ◆前夜や当日早朝の学級閉鎖などの緊急連絡は、らくらくアプリのみでご連絡します。  
\*ホームページには掲載しません
- ◆連絡の範囲は、全員・学年・クラス・特定のご家庭とさまざまです。



#### 9) みなさまから園への連絡・問い合わせ

- ①らくらくアプリの場合  
・「連絡内容」で「新型コロナウイルス」を選択し、記入欄に内容をご記入下さい。
- ②電話の場合  
・園の代表番号 0848-46-4633 にかけて、担任か園長まで

ご理解のほどよろしくお願いたします