

6月の園だより

新高山めぐみ幼稚園 2023年5月30日(火)



「ダンゴムシ、みつけた!」「アリもおるよ!」。園庭で見つけた生き物にみんなで大喜ぶ時期が到来しました! 快晴で暑いぐらいの日が続き、ホースで園庭の水やりをすると、子どもたちが寄ってきます。

毎日、明るく元気な歓声が園庭いっばいに響き渡っています。子どもたちの汗で濡れた髪や額、鼻の頭、白い歯を見ながら、私たち教職員も元気をもらっている毎日です。

6月の保育目標

- ・年長組・・・☆虫歯予防の大切なことを知り、歯みがきを毎日忘れずにする。
☆お父さんのお仕事を少しでも理解し、感謝の気持ちを持つ。
☆身のまわりの清潔や衣服の調整など、つゆ時の衛生に気をつける。
- ・年中組・・・☆歯の大切さがわかり、歯みがきの習慣を身につける。
☆お父さんの仕事を知り、感謝の気持ちを持つ。
☆体の清潔を心がける。
- ・年少組・・・☆歯みがきの仕方を知り、すすんで歯をみがくようになる。
☆お父さんに対して感謝の気持ちを持つ。
☆遊んだ後、静かに休息をとる。



お知らせ・お願い

6月の園費(雑費)

- ★夏用ウェア・夏帽子代などを、それぞれの申し込み内容に応じていただきます。
- ★年少組は、日常保育で使用するプラクレヨン代110円を徴収します。
- ★年中組は、鍵盤の本・その他は注文内容により徴収させていただきます。
- ★年長組は、今年度も卒園アルバムを作成します。

つきましては、アルバム代7,000円のため、6~9月は月1,000円、10~3月は月500円を園費から引き落として、積み立てます。



サツマイモの苗植え

- 🕒 6月8日(木)に全学年がサツマイモの苗植えをします。 *雨天の場合、9日(金)
- 🕒 持参物: スモックのみ
- 🕒 10時前には出発します。家庭から送る園児は9:30までに登園させて下さい。バス通園の園児はいつも通りです。

年少組のはみがき

🕒 園生活にも慣れてきました。様子を見つつ、給食後のはみがきを少しずつ進めていきたいと思います。

🕒 給食セットの袋の中に、①歯ブラシ、②コップ、③箸、④ランチョンマットをいっしょに入れて持って来て下さい。別の袋に入れず、ひとまとめにして下さい。

*歯磨き粉は使わないので不要です。

🕒 毎日持ち帰ります。歯ブラシの先割れがないか、名前が消えていないかなど、ご確認下さい。



年少組の置き着替え

🕒 明日の参観日で、置き着替え袋を持ち帰ります。衣替えをして持たせて下さい。記名の確認もお願いします。

歯の健康診断

🕒 7月13日(木)に全園児を対象に歯科の健康診断を行うこととしております。

🕒 ほていや歯科医院の布袋屋 智朗先生・布袋屋 啓子先生に診ていただきます。

※ほていや歯科医院は当園の提携医療機関です。

🕒 開始時間は10時00分からです。後日受診結果のお知らせをします。

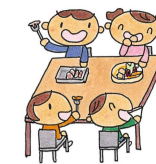
🕒 検診の日はなるべくお休みしないようにして下さいね!



給食

♥ 毎日の給食を子どもたちはとても喜んでいきます。お友達といっしょに食べますと、嫌いなものでも食べられるようになるかと思っています。

♥ なるべく好き嫌いをなくしたいと思っておりますが、食生活のほとんどはご家庭です。ご協力をお願いします。



食物アレルギー

🕒 食物アレルギーの有無で変化がありましたら、速やかに担任までご連絡下さい。



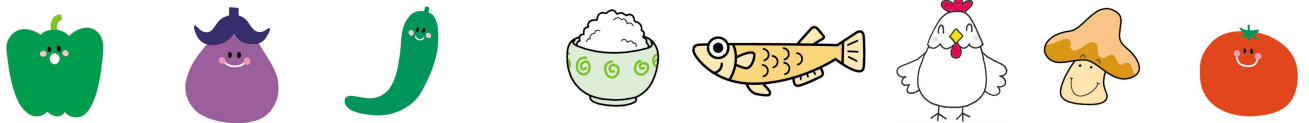
「ぼくのわたしの大好きな家族」応募と掲示

♥ フジグラン尾道より家族の似顔絵募集があり、年中・年長組が応募しました。

♥ 6/8(木)~6/25(日)まで、フジグラン尾道に掲示されます。お出かけの際には、ぜひ見てあげて下さいね。

♫ 幼稚園では、毎日こんな歌を歌っています。

♪何でも食べる子 丈夫な子 おいしいごちそう今日もまた お与え下さる神様に
人参 大根 ほうれん草 みんなでお礼を申しましょう
りんごもお肉もお魚も おいしいごちそういただいて 心も体もすこやかに
僕は何でも大好きだ～ お育て下さるイエスさま
何でも食べる子丈夫な子 アーメン いただきます



6/30(金)のひまわり保育

☺ 6/30(金)・7/1(土)の2日間、年長組はお泊まり保育に行きます。

半数以上の教職員がお泊まり保育を引率し、不在となります。

☺ 6/30(金)は、いちご・年少・年中児のひまわり保育の利用を受け付けます。

希望する方は、下記にご記入の上、6/5(月)までに提出して下さい。

①限られた人数の職員によるひまわり保育となります。お仕事などやむを得ない事情のご家庭のみとします。

②利用時間は8時～17時までです。時間厳守でお願い致します。

③ひまわり給食はありません。お弁当・おやつを持参願います。

④スクールバスは出ません。

☺お泊まり保育が変更・中止の場合、改めて利用の受け付けをします。

----- キ リ ト リ セ ン -----

締切：6/5(月)

6/30(金) ひまわり保育 申込書 くみ 名前

🐾お迎えの予定時刻 :