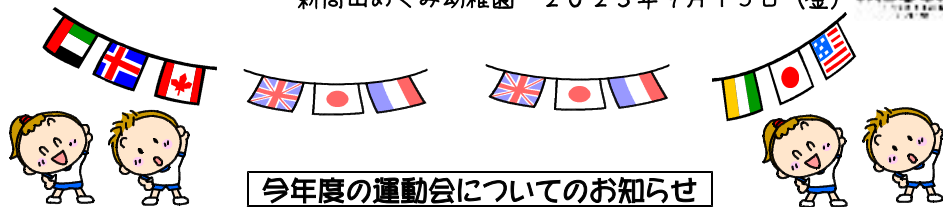


運動会通信(MEGUMI通信 第12号)

新高山めぐみ幼稚園 2023年9月15日(金)



今年度の運動会についてのお知らせ

開催方式

- ①いちご組と幼稚園との合同運動会です。
- ②全種目を午前中で終えます。昼食時間はありません。
- ③運動会の間、園児は園児専用のテントで待機し、保護者や見学の方とは離れています。
- ④準備係・放送係など運営は教職員が担当します。保護者の方は応援・見学に徹していただきます。
- ⑤今年度は新型コロナウイルスの感染予防をお願いします。
 - ①参加・見学の人数制限はありません。
 - ②トラック周辺のテント席から見学できます。 *昨年は学年毎に外野席と入替制
 - ③お子様の学年の全種目が終わりましたが、そのまま他の学年を見学できます。
- ⑥ただし、
 - ①気になる方はマスク着用等ご自身で予防して下さい。
 - ②急な感染拡大があった場合は、らくらくアプリでお願いすることがあります。

運動会についての連絡・お願い



前日

- ①前日の10月13日(金)は午前保育(給食なし、11:20降園)です。
- ②ひまわり保育・バス給食の利用はできます。ただし会場準備があるため、できましたら15:00までにお迎えに来ていただけると助かります。
- ③利用の有無について「ひまわり保育、バス給食の利用予定」にご記入の上、9月22日(金)までにご提出下さい【全園児】。



当日

- ④集合 10月14日(土) 8:30 *いちご組を含む全園児

- ⑤場所 向島運動公園 多目的グラウンド
- ⑥お車 1台のみで乗り合わせ *後日配布する、上のお子様のクラスカラーの駐車券が必要
- ⑦服装 ①全園児: 上はMEGUMI Tシャツ、下はスポーツウェアのパンツ
 - ②カラー帽子
 - ③名札 *左胸につける
 - ④白色靴下 *ワンポイント可
 - ⑤靴 *自由。履き慣れた靴



- ⑧持って来る物
 - ・いちご組……①水筒、②着替え(MEGUMI Tシャツ、スポーツウェア、替え下着)
 - ・年少組……①水筒、②着替え(同上)
 - ・年中組……①水筒、②着替え(同上)
 - ・年長組……①水筒、②鼓隊の衣装、③親子リレーのゼッケン
 - *年長組②③は、後日お渡しします。

欠席連絡

- ①★運動会を欠席する場合、当日8:30までに下記の電話番号へ必ず連絡して下さい。
- ②★電話番号(園の直通携帯) → 090-1687-7387
 - *向島運動公園の事務所には電話しないで下さい。
 - *「らくらくアプリ」での連絡は受け付けできません。
 - *園の代表電話(0848-46-4633)での連絡も受け付けできません。誰もいませんよ



14日(土)が雨天の場合

- ①★14日(土) 当日朝6時までに「らくらくアプリ」で中止の旨、ご連絡します。連絡がなければ実施です。
 - 中止になっても、16日(月)は振替休日のままです。いちご組も同じです。
 - 21日(土)に運動会を実施します。実施後の新たな振替休日はありません。

当日の集合、待機、帰宅

1) お車

- ④お車は1台で乗り合わせて下さい。 *運動会会場内のスペース、他の利用者のため
- ⑤どうしても1台にするのが難しい場合は、ご相談下さい。

2) 向島運動公園の入口に入ったら

- ⑥入口からそのまま直進して下さい。
- ⑦駐車場の図を参照して、①いちご組コース、②幼稚園(年少～年長)コースに分

かれ、職員の指示で駐車して下さい。

*いちご幼稚園のごきょうだいがいるご家庭は、幼稚園コースへ。

※車のダッシュボードにクラスカラーの駐車券を置いて下さい。 *後日配布

※駐車したら、向島運動公園の図を参照して、2箇所の「便所」前の手洗い場で手を洗って下さい。

※会場の見取り図を参照して、お子さまを「入場門」付近へ連れて来て下さい。

3) 集合・見学場所

※全園児、水筒を持って「入場門」に集合して下さい。

※年少～年長児は、クラス毎の水筒置き場で水筒をお預かりします。

※保護者・見学の方は、クラス毎のテント周辺で見学・応援をお願いします。

※いちご組の見学テントはありません。いちご組の保護者の方の見学場所は、後日、「いちごぐみだより」でご案内します。



4) 全種目の終了、ご帰宅

※保護者のみなさまは、テントの片付けなどにご協力下さい。

※お帰りの際、会場内では徐行運転をお願いします。

場所取りの注意事項

※当日10月14日(土)の午前7時頃から職員が準備を始めます。

※会場の準備が終わり、園長が準備終了の放送をするまで場所取りはできません。

その間、お手伝いいただけると非常に助かります

※早く来られても整理券等の配布はありません。こちらで順番等は一切関与しません。保護者の方々に気持ちよく座れるようにしていただきたいと思います。

※場所取りは園で奨励するものではありません。保護者の方々の常識ある行動を期待し、多くの方々が気持ちよく見ることができるよう、ご協力をお願いします。

会場での注意事項

☆①パラソル、②テント、③椅子は、シート席の後ろに出して下さい。シートを敷く方がいればシートを優先し、①～③を移動していただくこともあります。

☆必要以上に大きなシートは敷かないで下さい。

☆極端に大きいレジャー用のテントは立てないで下さい。

☆場所を取った所は、必ず空席にならないように座って下さい。

☆同じ方が何カ所も場所を取らないようにして下さい。



☆会場内での飲酒・喫煙は禁止です。

☆当日は気温が高い、強い日射しや強い風の場合があります。熱中症等に備えて下さい。

ビデオ・カメラの優先席

♥クラスの一番前は、演技中の園児の保護者の方が撮影するビデオ・カメラの優先席です。

♥この場所では、演技中のお子さまのクラスの前に限らず、他のクラスの前行かれてもかまいません。

♥ただし、演技中の学年の方が優先となりますので、次の演技の方が前もって場所取りすることなく、保護者の方同士で譲り合っていただきたいと思います。

♥同じ方がずっとおられることのないようにお願いします。

♥テントの横に通路を作っていますので、通路を通過して速やかに出入りして下さい。

*演技中の移動はご遠慮下さい。

♥ビデオ・カメラ優先席の場所は限りがあります。各家庭で一人限定とします。

♥ビデオ・カメラ優先席では座って撮影して下さい。

テント

※ビデオ・カメラ優先席の後ろにテントを設置しています。

※クラスのテントにシートを敷いてご覧下さい。

※ただし、テントにも限りがあります。できるだけ多くの方に入っていただけるようにクラスの皆様にご協力をお願いします。

衣装、踊る位置等

☺今年も保護者の見学なしで予行演習をするため、お子様の衣装、踊る位置がご不明のことかと思えます。

☺後日、学年別通信にて衣装、踊る位置等の内容についてお伝えします。

☺プログラムは、後日配布します。



会場までの交通・経路

◆一般道ですと幼稚園から15分程度です。時間に余裕をもってお越し下さい。

◆以下をご参考の上、車のナビを設定して下さい。

・名称：向島運動公園 *【注意】同じ名称が山口県防府市にもあります

・所在地：尾道市向島町11098-289

・電話：0848-44-6700



◆一般道の経路 *幼稚園から約15分

・尾道大橋（無料）で向島に入り直進すると信号待ち渋滞 →T字路の「二番瀬」交差点を右折 →右にハローズ、左に「尾道市民センターむかいしまココロ」が見える
 →「富浜」交差点（しまなみ海道の標識あり）を左折 →国道317号線を道なりに進む（人家がまばらになっていく） →左に「ヤマト運輸尾道向島センター」が見えたら、そのすぐ先（向島運動公園の標識あり）を右折 →上がり勾配で細く曲がりくねった道を道なりにゆっくり進む。

◆高速道の経路 *「向島IC」から数分で到着

・しまなみ海道の新尾道大橋（有料）で向島に入る →「向島IC」で降りる（料金300円） →信号「向島インター入口」を左折 →100メートルほど進み※、すぐ先（向島運動公園の標識あり）を左折 →上がり勾配で細く曲がりくねった道を道なりにゆっくり進む。

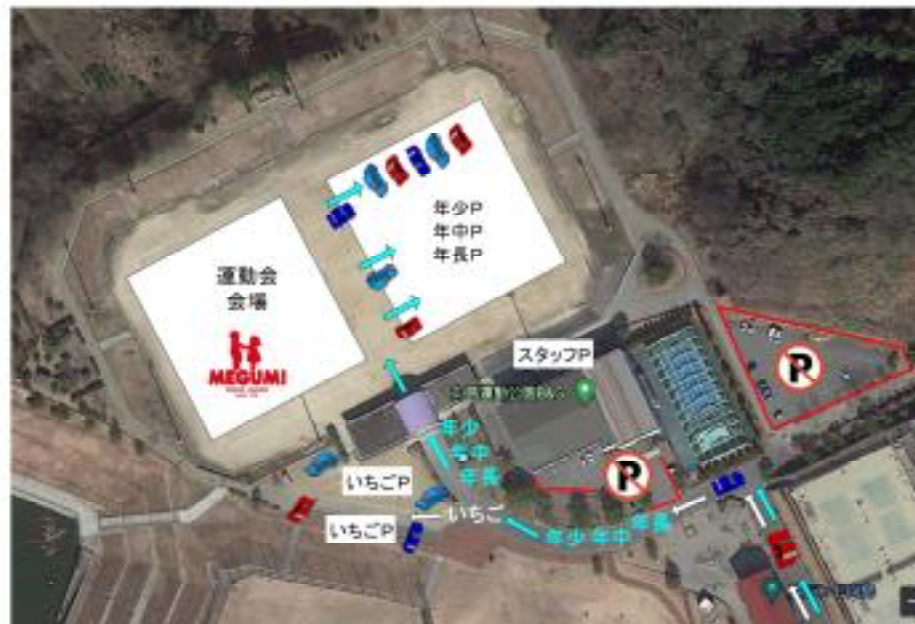
*「※」印の所で右側に「ヤマト運輸尾道向島センター」が見えて通過したら行き過ぎる

向島運動公園



駐車場

- ◆運動公園の事務所と打ち合わせて、駐車場所をすみ分けています。
- ◆指定の場所以外には駐車しないで下さい。
- ◆途中でも車を出せます。



◆向島運動公園に入ったら、そのまま直進し、上の図に沿って2つに分かれて下さい。

- 【いちご組専用 第3駐車場】事務所前を左。約50台。
- 【年少・年中・年長組専用 多目的グラウンド内】約140台。

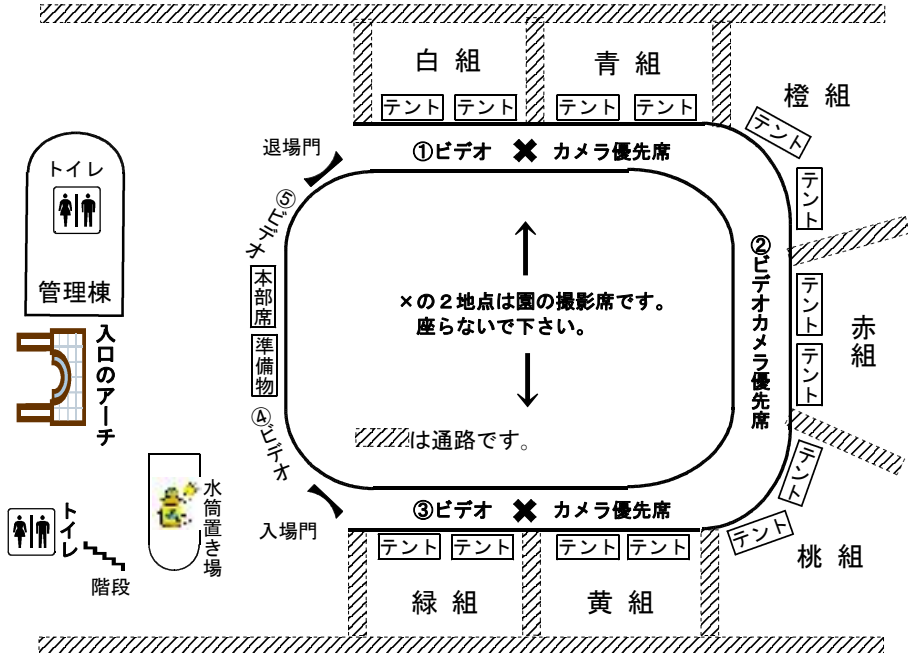
- ×第1駐車場（運動公園の入口からすぐ左）：**駐車禁止!** *他の利用者が使用
- ×第2駐車場（運動公園の入口からすぐ右）：**駐車禁止!** *他の利用者が使用
- ×第4駐車場（事務所前を右）：**駐車禁止!** *他の利用者が使用

◆クラスカラーの駐車券は、車のダッシュボードに置いたままにして下さい。
 *駐車券は、後日、上のお子様のクラスカラーのものを1枚配布します。

【駐車場所をお守り下さい】

- ☞指定した場所以外には、絶対に駐車しないで下さい。
- ☞他の利用者の方に迷惑がかかります。
- ☞お守りいただけませんと、来年度、会場を借りることができなくなります。


会場の見取り図




- ★急な位置変更をお願いすることもあります。ご了解下さい。
- ★トイレは2箇所あり、数もあります。ただし便器は和式です。
- ★「入口のアーチ」脇に飲料の自動販売機があります。
- ★芝生・階段の「外野席」も見学・休憩でご利用できます。
- ★外野席には個人テントを設営できません。適宜、日傘や帽子等をご用意下さい。

----- キ リ ト リ セ ン -----

締切：9/22（金）【全園児回答】

 前日10月13日（金）のひまわり保育、バス給食の利用予定

くみ _____ 名前 _____ 

*当てはまるものに○

- ☘ ひまわり保育を 利用しません 利用します（迎えの時刻： _____ 頃）
- ☘ （バス利用児のみ回答）バス給食を 食べません 食べます



提出後にひまわり保育、バス給食の予定が変わりましたら、ご連絡下さい。