



夏休みのひまわり保育

1) ひまわり保育時間

☎7:30~18:30

2) 服装

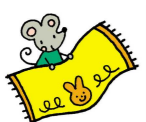
- ①スポーツウェア上下、またはMEGUMI Tシャツ
- ②カラー帽子

3) 持ち物

- ①リュックまたは通園用ランドセル
- ②給食セット 【ひもつきタオル(いちご組)】
- ③水筒



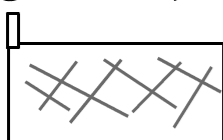
- ④昼寝用のバスタオル(いちご組はいつもの布団セット)



*全園児、お昼寝休憩で使います。

*ひまわりを毎日利用する子は、月曜日に持って来たものを金曜日に持ち帰ります。

- ⑤メッシュケース
- ⑥れんらくノート
- ⑦プールカード



- ⑧プールあそび道具一式



*タオル、プールバッグ(または濡れてもよいビニール袋)、水着

お願い

◆提出済みのひまわり保育利用予定に変更が生じた場合、朝8時30分までに園に連絡をして下さい(この時間まででしたら、給食がキャンセル扱いになります)。

◆メッシュケースの中に、①プールカード、②れんらくノートを入れて、毎朝必ず提出して下さい。

◆バスタオルには名前の記入をお願いします。

(なまえ)
この場所に大きく記入して下さい
バスタオル

お知らせ

1) 連絡方法、薬

- ◎連絡事項を確実に把握するため、何かありましたられんらくノートに記入をお願いします。らくらくアプリでも良いです。
- ◎薬の服用がある場合、必ず与薬依頼書を一緒に提出して下さい。
- ◎薬に日付、名前、食前・食後に服用等を書いておいて下さい。



2) プールあそび

- 天気の良い日は毎日プールあそびをします。プールあそびの道具一式を持って来て下さい。
- 体調が悪く、プールあそびができない時は、「プールカード」の日付の箇所に赤色で「X」をして下さい。
- プールカードを忘れたり、記入漏れがあった場合にはプールあそびはできません。



3) 習い事

※幼稚園での習い事がある日は、何時からどこで何があるかを必ず職員にお伝え下さい。
※習い事の欠席などの連絡は必ず各自して下さい。

4) 発熱時などの緊急連絡

- ◆お子様の体調が悪くなった場合には、緊急連絡先にご連絡します。
- ◆その際、速やかにお迎えに来られるようお願いいたします。お仕事をされていて難しい方は、そのような場合にお願ひできるルートの確保をお願いいたします。



《全園児休園日》

- ・土曜日、日曜日、祝日 *休園
- ・8月13日(火)~8月15日(木) *お盆休みのため